

Bioabfall-Memory

Info für Lehrpersonen



Arbeitsauftrag	Lustvoller Einstieg ins Thema: Unter kleinen Grünkübeln sind verschiedene (organische) Gegenstände/Stoffe/Abfälle deponiert. Unterschiedliche Spielvarianten sind möglich – und ein Spiel zum Ausdrucken.
Ziel	<ul style="list-style-type: none">• Die SuS haben sofort einen spielerischen Zugang zum Thema.
Material	<ul style="list-style-type: none">• Grünkübel oder alternativ Kompobags.• unterschiedliche Gegenstände (organische Gegenstände)
Sozialform	GA / Plenum
Zeit	15'

Zusätzliche Informationen:

- Die Grünkübel können verschiedene Bauarten haben, da es nicht um den Kübel an sich, sondern um das versteckte Gut darunter geht.
- Falls zu wenige Grünkübel aufgetrieben werden können, sind auch andere Abdeck-Kübel möglich.
- Die SuS sammeln selber Gegenstände und organische Abfälle.

Gut zu wissen:

- Mit **Grüngut** meint man Rasen- und Sträucherschnitt von Gemeinden. Speisereste und Küchenabfälle gehören nicht darunter.
- Spricht man von **Bioabfällen**, meint man Grüngut wie auch Speisereste und Küchenabfälle.

Bioabfall-Memory

Info für Lehrpersonen



Bildquellenverzeichnis für das Memoryspiel (erstellt 2017):

1. © Rothoshop Schweiz 2017, <https://www.rothoshop.ch/Abfalleimer/Komposteimer/>
2. © MSG Martin Staffler, wenn man Rasenschnitt einfach in den Kompostbehälter kippt, fängt er an zu gären, <https://www.mein-schoener-garten.de/gartenpraxis>
3. Roter Apfel, <https://pixabay.com/de/%C3%A4pfel-roter-afel-frucht-212129>
4. Markus Schweiss; Kasten voller Asche aus einer Steinkohleheizung, <https://de.wikipedia.org/wiki/Asche#/media/File:Steinkohlenasche.jpg>
5. Bananenschale, <https://pixabay.com/de/bananenschale-banane-essen-fr%C3%BChte-1735083/>
6. Pferdemit und neu Pflanzen, <https://frz-neubauerhof.com/bio-garten/>
7. Bild: Adriana Bella, Berner Zeitung, Artikel Umfrage zur Grünabfuhr löst Unmut aus, <https://www.bernerzeitung.ch/region/emmental/Umfrage-zur-Gruenabfuhr-loest-Unmut-aus/story/25955937>
8. Verblühte Rosen, <https://pixabay.com/de/rosen-verwelkt-verbl%C3%BCht-welk-blume-1081252/>
9. Brot im Korb von 3268zauber, <https://de.wikipedia.org/wiki/Br%C3%B6tchen>
10. Eierschalen, © Fotolia/Viktor, <https://www.sat1.ch/ratgeber/gesundheit/darum-solltet-ihr-eierschalen-in-zukunft-nicht-mehr-wegschmeissen-050300>
11. Straussenfeder, <https://pixabay.com/de/straussenfeder-feder-leichtigkeit-1457994/>
12. Herbstblätter, <https://www.biomassesuisse.ch/de/produkte>
13. Waldpilz und Moos, <https://pixabay.com/de/pilz-moos-waldpilz-herbst-2638702/>
14. Holzschnitzel, <https://pixabay.com/de/holz-holz-schnitzel-verzogene-holz-1846825/>
15. Kaffeesatz als Rückstand im Filter von Estormiz, https://de.wikipedia.org/wiki/Kaffeesatz#/media/File:Coffee_Filter_2006_09_09.JPG
16. Gemüse und Früchte, <https://www.biomassesuisse.ch/de/produkte>
17. Tannenzapfen, <https://pixabay.com/de/tannenzapfen-zapfen-winter-herbst-1405521/>
18. Drei verschiedene Teebeutel von André Karwath aka Aka, <https://de.wikipedia.org/wiki/Teebeutel>

Bioabfall-Memory

Spielunterlagen



Aufgabe: Spielt das Bioabfall-Memory.

Unter jedem Grünkübel ist ein Gegenstand versteckt. Jeweils zwei gleiche Gegenstände bilden ein Memory-Paar. Entscheidet am Schluss gemeinsam, welche Gegenstände vergärt werden können und welche nicht.

Spielanleitung

Material:

- 20 - 40 grüne Grünkübel
- Unterschiedliche Gegenstände wie:

Äpfel, Asche, Bananenschalen, Erde, Essensreste, verschiedene Gemüse, Blumen, Brot, Eierschalen, Federn, Gras/Rasenschnitt, Heckenschnitt, Heu, Holzhäcksel, Holzsnitzel, Kaffeesatz, Laub, Moos, Nüsse, Pilze, Rüstabfälle, Schokolade, Tannzapfen, Teebeutel, Zitrusfrüchte...

Daneben sollen auch nicht vergärbare Gegenstände wie Plastik, Metalle, Wolle ... etc. versteckt werden.

Spielbeschreibung:

Unter jedem Grünkübel wird ein Gegenstand (paarweise) versteckt. Die meisten der Gegenstände sollten organisch sein. Nun spielen die SuS Memory. Als Preise können Gemüse oder Früchte zum Rohessen verteilt werden.

Varianten:

Die SuS beschaffen die Memory-Gegenstände selber.

Als Paar werden nicht die gleichen Gegenstände verwendet, sondern Gegenstände, welche sich ergänzen: Ahornblatt / Ahornsamen, Tannzapfen / Tannzweig ...



Bioabfall-Memory

Spielunterlagen

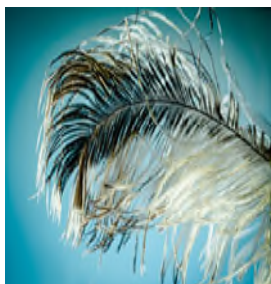


Memory zum Ausschneiden



Bioabfall-Memory

Spielunterlagen



Bioabfall-Memory

Spielunterlagen



Bioabfall-Memory

Spielunterlagen

